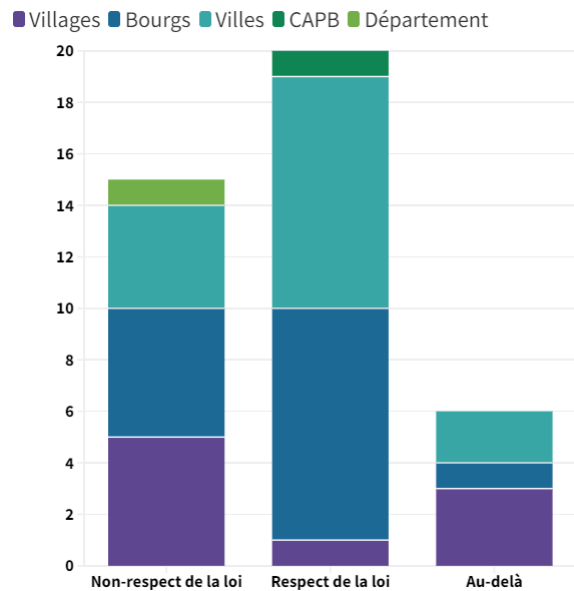


## ETA IPAR EUSKAL HERRIKO JANTEGIAK ZERTAN DIRA?

Herriko Etxeetako azken hauteskundeetan Iparraldeko 46 Herriko Etxek Bizik proposatu Ipar Euskal Herriko Metamorfosi Ekologikoaren Ituna izenpetu zuten. %100 biologikoa eta tokikoa den eta eguneroko hautu begetarianoa duen jantegiari buruz joateko engaiamendua hartu zuten. Biziren Lurralde mailako alternatiba saileko Hitza Hitz taldeak eta begirale ekologikoak diren herritarrek segurtatzen dute emana izan den hitza errespetatua izanen dela. Berrogei bat kolektibitatearen menuak 2022ko ekainean aztertu dituzte, hartu engaiamenduekiko baita egoera baloratzeko ere legearekin konparatuz. Alabaina, 2019ko azaroaz geroztik, eskoletako jantegiek **astero menu begetarianoa** eskaini behar dute.



Kolektibitateen egoera astero eskaini behar duten menu begetarianoari buruz

Irailean, oraino 9 kolektibitatek ez zuten oraindik legea errespetatzen astero: Kanbo, Hazparne, Mugerre, Senpere, Ahetze, Ezpeleta, Itsasu, Maule eta Departamentuko Kontseiluak (Elhuyar Kolegioak). Hirien artean, bakarrik Baionak eta Bidartek, haurren osagarria eta lur bizigarria babesteko beharrezkoa den proteinen dibertsifikazioa plantan ezarri dute.

## IPAR EUSKAL HERRIKO JANTEGIAK:

haurren osagarriaren eta klimaren alde, animalia-produktu gutiago eta hobeak!

*Ipar Euskal Herriko Jantegien egoera ekologikoaren sintesia*



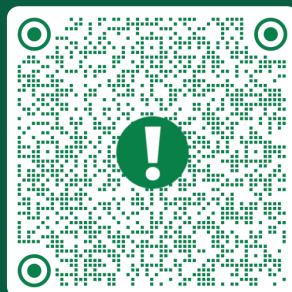
100% berriztagarriak diren energien lurralde baten alde ekitera



### ALDAKETA GOSE ?

Ipar Euskal Herriko metamorfosi ekologikoa tokiko biztanleen mobilizazioarekin hasten ahalko da. Zure ekarpena egiteko gogoia duzu, zure herrian eta kolektiboki ekin nahi duzu? Zure ekarpen berezia egin dezakezu begirale ekologikoen herritarren sarean sartuz.

Informazio gehiagorentzat eta emaitza osoak lortzeko : [cantines.bizimugi.eu](http://cantines.bizimugi.eu)



Ipar Euskal Herriko jantegiek milaka apairu eskaintzen dizkiete eskoletako hurrei egunero. Beren menuen osamoldearen arabera, klima aldaketan, haurren osagarrian edo lurraldearen elikadura burujabetzan eragin arras desberdinak izan ditzakete.

PACTE20  
ITUNA20  
MÉTAMORPHOSE ÉCOLOGIQUE  
PAYS BASQUE / IPAR EH-KO  
METAMORFOSI EKOLOGIKOA

[www.bizimugi.eu](http://www.bizimugi.eu) | [hitzahitz@bizimugi.eu](mailto:hitzahitz@bizimugi.eu) | 05 59 25 65 52



## LUR BIZIGARRIA BABESTUZ, ELIKATU:

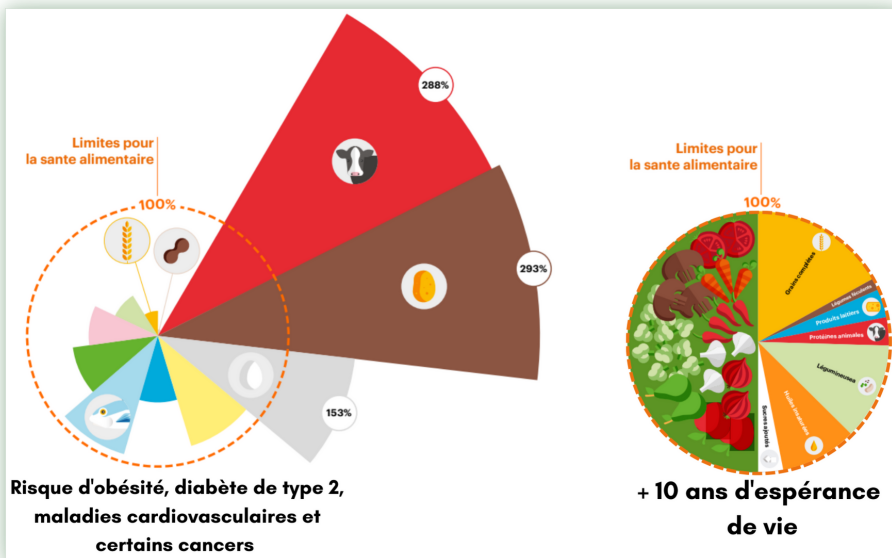
Gure egungo jan-moldeak Frantses Estatuko **menaiuen karbono-aztarnaren**  $\frac{3}{4}$  ordezkatzen du animalia-produktuen gehiegizko kontsumoaren ondorioz, batez ere abere hazkuntza industrialarengatik. Alabaina, uste komunaren kontra, klima-aldaketan gehien eragiten duena ez da elikagai baten jatorria baizik eta haren izaera: animalia-produktuek, batez ere haragi gorriak, beste elikagai mota batzuek baino askoz eragin handiagoa dute. Alta, laborantza da Ipar Euskal Herrian berotegi-efektuko gasen emisioen lehen sektorea eta gure haragi-kontsumoa **bikoiztu baino gehiago** da 1950az geroztik.

FRANSES ESTATUKO  
LABORANTZA SEKTOREKO  
ISURIEN  $\approx 80$  ABERE  
HAZKUNTZATIK DATOR



## HAURREN OSAGARRIA ELIKATU:

Egungo hazkurri industriak planetaren mugak mehatxatzeaz gain, jendeen osagarria ere hunkitzen du. Animalia-produktuen gehiegizko kontsumoak **eritasunak agertzeko arriskua biderkatzen du**. Aitzitik, lekaleetan, zereal integraletan, fruitu lehorretan, fruituetan eta barazkietan aberatsa den eta haragi guti duen jan-moldeak **hamar urte baino gehiagoz bizi esperantza luza dezake**, mendebaldeko batez besteko jan-moldearekin konparatuz.

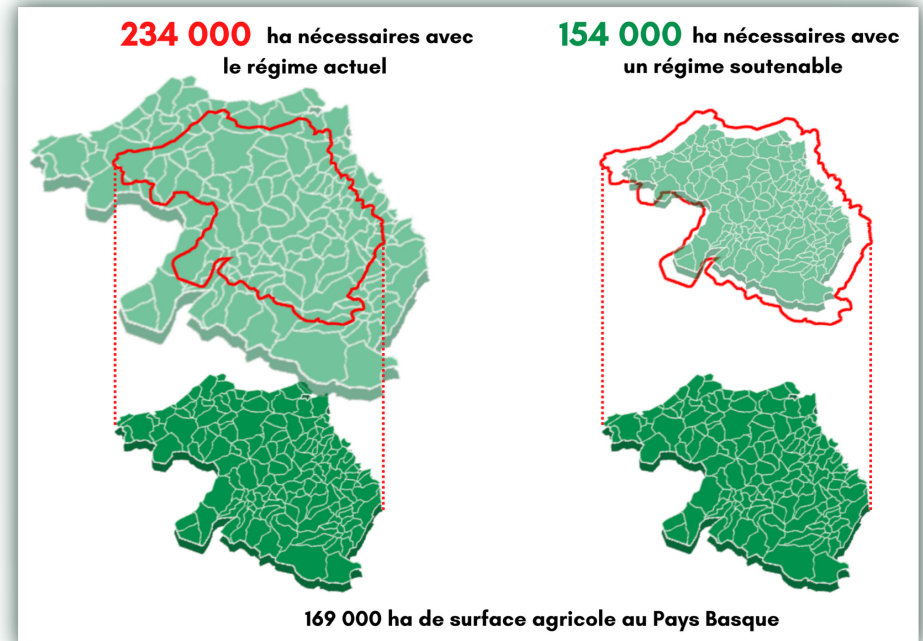


Gaur egungo jan-moldeak eta mundu mailako batek osagarri arloan dituzten ondorioak



## LURRALDEAREN BURUJABETZA ELIKATU:

Euskal Herriko Laborantza Ganbarak egin ikerketa baten arabera, egungo jan-moldea atxikiz, ez da lur aski izanen biztanleria elikatzeko 2050. urtean. Animalia produktuak ekoizteko, hain zuzen ere, landareentzat behar dena baino lur gehiago behar da. Gure jan-moldea aldatzen badugu **animalia-proteinen kontsumoa bitan banatuz eta landare-proteinen kontsumoa handituz**, elikadura burujabetzarako bidea bideragarria da.



Gaur egungo jan-moldeak eta jasagarria den batek lurarentzat dituzten ondorioak 2050erako



## HERRIKO ETXEEK BEREN AHALAK BERRESKURATU:

20 g proteinek 50 zentimo baino gutiago balio dute zerealak – lekale biologikoak uztarturiko formulatan, haragi konbentzionalarekin aldiz 1,60 € baino gehiago. Menuen berdetze handiagoak kolektibitateei dirua aurrezteko eta elikagaien kalitatea goititzea ahalbidetuko luke, **laborantza herrikoitik heldu diren animalia-ekoizpen biologikoak eta tokikoak** sustatuz.