

DOSSIER DE PRÉSENTATION

4^e ALTER 2011 VILLAGE



2011ko

4. alter-herrria

du 12 au 18 juillet
uztailaren 12tik-18ra
ELIZABERRI MUGERRE
TRINQUET IBAR TRINKETEA

Infos / Xehetasunak 05 59 25 65 52 - info@bizimugi.eu



bizi!

4e ALTERVILLAGE DU 12 AU 18 JUILLET À MOUGUERRE-ELIZABERRI EN PAYS BASQUE

Le 4ème Altervillage aura lieu du 12 au 18 juillet en Pays Basque, à Mouguerre-Elizaberrri (à 10 km de Bayonne), autour du Trinquet Ibar.

L'AlterVillage est un village alternatif organisé par Attac-France (avec l'aide locale de Bizi ! pour cette édition qui aura lieu en Pays Basque).

L'objectif de l'AlterVillage est double :

- d'un côté, il s'agit de nous donner un temps de réflexion et de regard critique sur les manières de mener des actions en rapport avec les analyses altermondialistes ;
- de l'autre, il s'agit de se former à des techniques militantes, simples, mais nécessaires pour gagner en efficacité.

Des militant(e)s de divers mouvements et associations, ainsi que de pleins de coins différents sont présent(e)s et échangent leurs expériences et réflexions à travers des ateliers, des débats, des entraînements à des techniques militantes, etc.

Un Village alternatif :

L'AlterVillage est un espace temporaire où s'organise une vie collective, de l'installation du Village et jusqu'au nettoyage du site, on y fait l'apprentissage du vivre ensemble et de la prise de responsabilités collective, le tout sur une semaine entière. Camping, cuisines collectives et écologiques, douches solaires, toilettes sèches, alter-bar....et beaucoup d'autres choses configurent le village alternatif.

Il s'agit d'appliquer au quotidien des principes de non-violence, d'autogestion, d'écogestion etc.

Les prises de décisions sont collectives. L'AlterVillage est l'occasion de mettre en adéquation nos idées et nos modes de vie et si un autre monde est possible, ce camp autogéré propose de le vivre concrètement.

Au programme cet année :

Une thématique générale : en pleine crise climatique, énergétique, écologique, économique, financière, sociale... Pourquoi et comment relocaliser ?

De nombreux ateliers très concrets sur les circuits courts, les expertises et innovations citoyennes, les modes de déplacements, les expériences éducatives alternatives, produire notre alimentation avec moins de pétrole, l'habitat populaire et les coopératives d'habitants etc.

Egalement des apprentissages à l'organisation d'action ou d'évènements, à l'escalade militante, brigades de clown, rédaction de tracts ou de communiqués de presse, ateliers d'écriture, théâtre forum etc.

Renseignements et inscriptions :

Vous pouvez dès aujourd'hui vous renseigner au **05 59 25 65 52** ou en écrivant à **info@bizimugi.eu**.

On peut assister à l'Altervillage en totalité ou seulement en partie.

Inscriptions à l'AlterVillage 2011 : on peut remplir le formulaire d'inscription en ligne sur www.france.ATTAC.org/inscription-altervillage-edition-2011

Infos pratiques sur le site d'ATTAC :

<http://www.france.ATTAC.org/archives/spip.php?article12300>



PROGRAMME ALTEVVILLAGE 2011

(Du 12 au 18 juillet, Mouguerre-Elizaberri, à 10 km de Bayonne)



LUNDI 11 JUILLET

- **À partir de 17h00 : premières arrivées sur le site**

Installation des tentes

Apéro et première plénière "fonctionnement"

Repas tiré du sac



MARDI 12 JUILLET

Installation de l'Altervillage : toilettes sèches / douches solaires / signalétique / accueil / aménagement salles ateliers

- 19h30 / 21h00 : Ouverture officielle de l'AlterBuvette + repas
- **21h30 / 23h00 : Causerie “Histoire populaire du Pays basque”**



MERCREDI 13 JUILLET

- 09h30 / 12h30 : suite installation
- **14h00 / 16h00 : Plénière d'ouverture** — topo facilitation, présentation du lieu, objectifs AlterVillage, règles de vie commune, présentation programme
- **16h30 / 18h30 : “Pourquoi relocaliser ? (1) Crise climatique et Pic de pétrole”**
- **18h30 / 19h00 : Assemblée générale quotidienne**
- **21h30 / 23h00 : Conférence gesticulée**



JEUDI 14 JUILLET

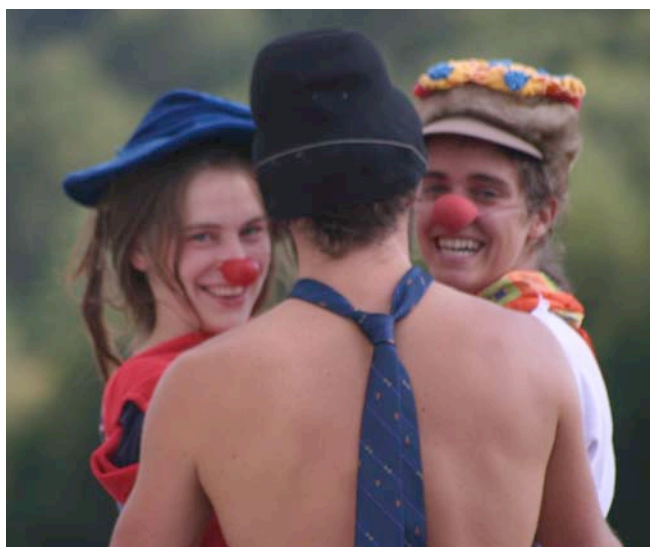
- 09h00 / 14h00 : Flânerie contre la Grande Vitesse
- 15h30 / 18h00 : "Pourquoi relocaliser ? (2) Crises climatique et économique"
- 18h30 / 19h00 : AG quotidienne
- 21h30 / ... : Soirée slam-poésie + autres activités chaleureuses



VENDREDI 15 JUILLET

10h00 / 12h30 — Ateliers "échanges d'expérience" :

- "Comment produire notre alimentation avec moins de pétrole ?"
- "Vers un syndicalisme de transformation sociale"
- "Quels modes de déplacement ?"
- "Expériences éducatives alternatives"
- "Développer des formes d'actions originales à l'occasion du contre-G20"



14h30 / 17h00 — Ateliers “pratiques” :

- “Action directe non violente”
- “Clowns ?” – Construction du personnage du clown
- “Initiation aux techniques de l’escalade”
- “Atelier d’écriture”



21h30 / 23h00 : Conférence gesticulée

SAMEDI 16 JUILLET

• 10h00 / 12h30 — Ateliers “échanges d’expérience” :

- “Comment monter, gérer et développer des circuits courts de distribution ?”
- “Comment développer des stratégies de luttes gagnantes ?”
- “Comment réduire son empreinte écologique ?”
- “Innovations sociales pour l’insertion des jeunes”



- 14h30 / 17h00 : Formation à l'action directe non violente



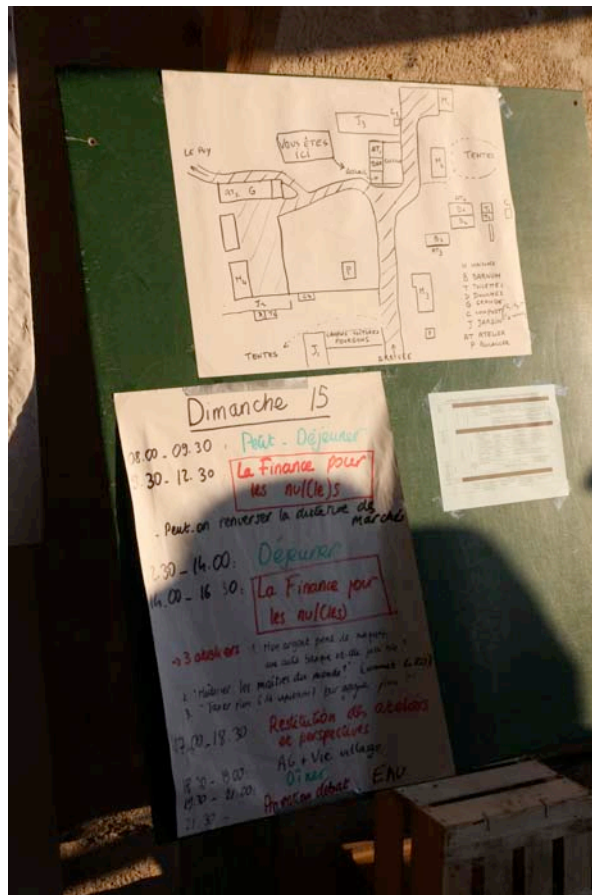
- 21h30 / 23h00 : Exposé "Le Pays basque aujourd'hui et demain"



DIMANCHE 17 JUILLET

10h00 / 12h30 — Ateliers “échanges d’expérience” :

- “Une autre économie relocalisée ?”
- “Expertise et innovation citoyennes”
- “Politiques migratoires et soutien aux sans-papiers”
- “Habitat populaire et coopérative d’habitantes-ants”



• 14h30 / 17h00 — Ateliers “pratiques” :

- “Action directe non violente
- “Techniques militantes” – Organiser un événement, organiser une réunion...
- “Je monte ma monnaie locale”
- “Développer des formes d’actions originales à l’occasion du contre-g20”



- 21h30 / ... : Concert

LUNDI 18 JUILLET

- 09h30 / 13h30 : Démontage-nettoyage
- 13h30 / 15h00 : Repas
- 15h00 : FIN



TOUS LES JOURS :

- **08h00 / 09h30 : Petit-déjeuner**



- **12h30 / 14h00 : Repas**
- **14h00 / 14h30 : Café-restitution + annonce programme après-midi**



- **17h30 / 18h00 : Café-restitution + annonce programme lendemain matin**
- **18h00 / 18h30 : AG quotidienne**
- **18h30 / 19h30 : Vie du village**



- 19h30 / 21h00 : Repas
- 21h00 / 21h30 : Criée

